

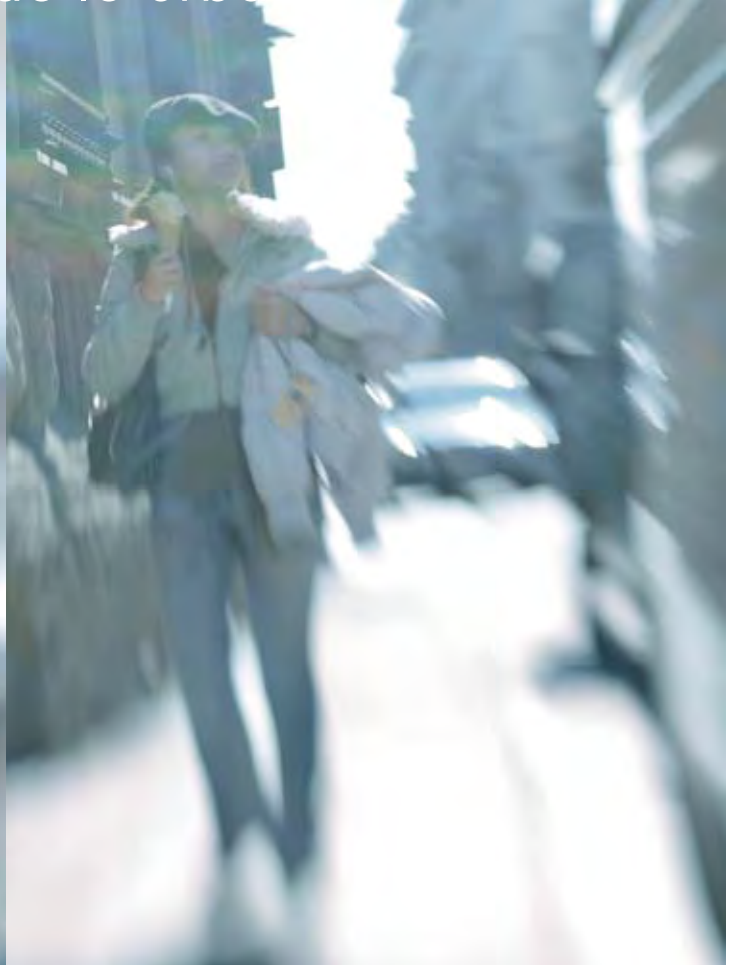
Axor Citterio M



AXOR[®]
hansgrohe



La distinción de lo urbano.





Ir de tiendas por las calles comerciales. Una visita al museo. Un café en la plaza Piazza. La vida activa, trepidante entre oficina, cafetería y loft... Milán, la capital de Lombardía, también es la capital del arte, de la moda y del diseño. Y es la patria de Antonio Citterio.

El renombrado diseñador y arquitecto internacional ya creó la colección Axor Citterio para Axor. Ahora Axor presenta su obra más reciente: Axor Citterio M una colección de baño completa, inspirada en la vida moderna de la gran ciudad. M de modernidad, de metrópoli, de Milán.

Las líneas resultan provocadoramente esbeltas, ofreciendo una visión global de elegancia de la colección, lo que supone más que un tributo a la contemporaneidad, una reverencia ante el diseño italiano. Quizás por eso, Axor Citterio M se adapta con enorme sencillez y sin limitaciones a muchos de los diferentes equipamientos de baños y estilos.

De esta forma, Axor Citterio M también nos demuestra, prácticamente de pasada, la diferencia entre ir a la moda y ser moderno, entre efímero e intemporal.

Design: Antonio Citterio with Toan Nguyen





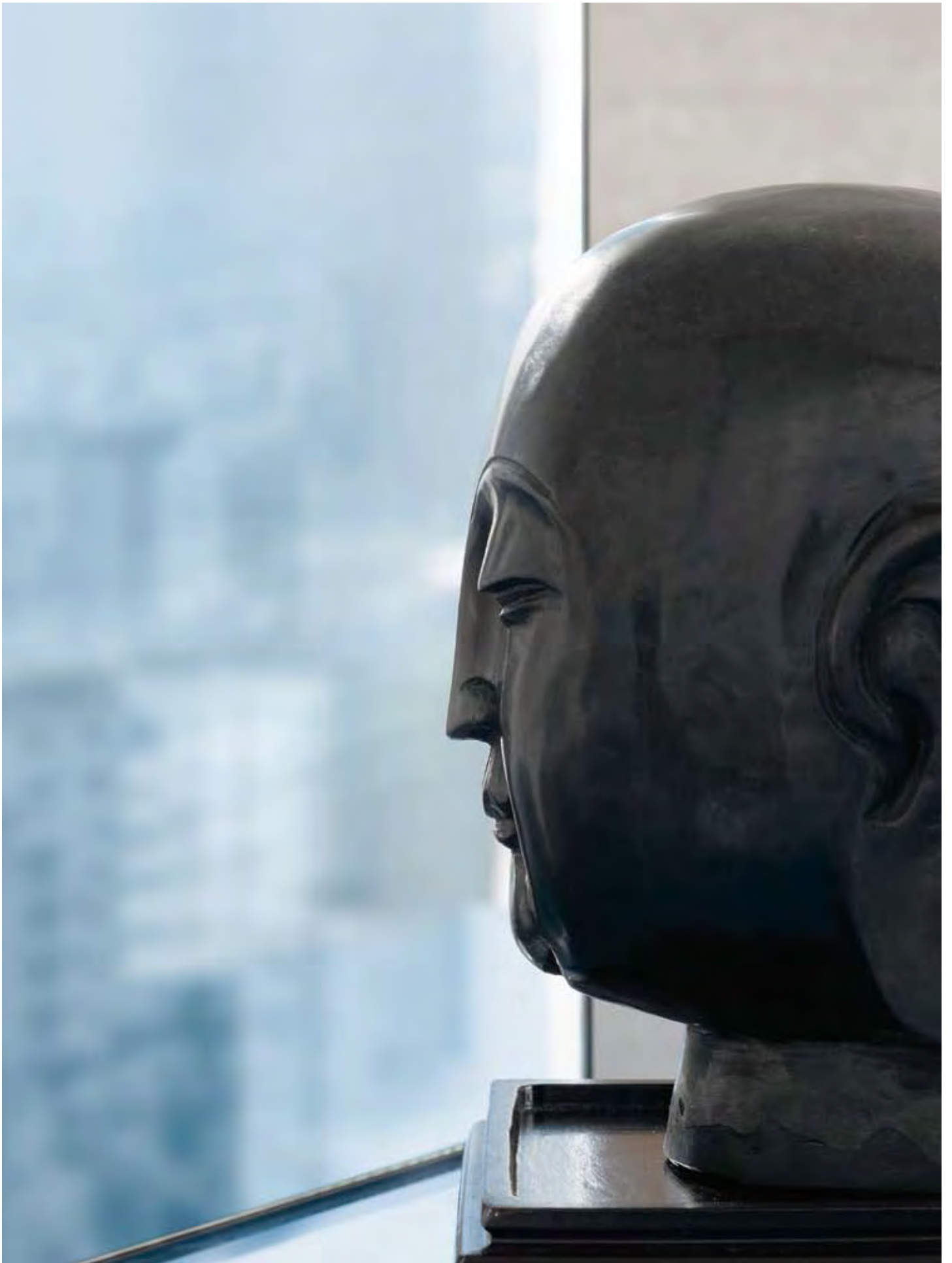




Intemporalmente moderno: el esbelto mezclador monomando con manilla plana y un acentuado caño. El diseño excepcional permite la combinación con lavabos de prácticamente cualquier forma.



Una distinción urbana en toda la riqueza de sus variantes: en sus diversas versiones, la grifería de pared empotrable se presenta como una solución moderna que ahorra espacio.







Clásica en cuanto a la función, pero moderna en el diseño: la grifería se sirve de la tensión generada entre la disposición tradicional de 3 agujeros y la proyección de su forma depurada y sin filigranas.



Tan recatada en su estética, tan refrescante en su funcionalidad y efecto: la solución para ducha Axor Citterio M, compuesta de termostato, dos válvulas de paso y la ducha fija asimétrica, es sólo una de numerosas posibles combinaciones.









Perfectamente adaptados entre sí: la bañera Axor Citterio y la grifería de repisa convierten el baño en una experiencia especial.

